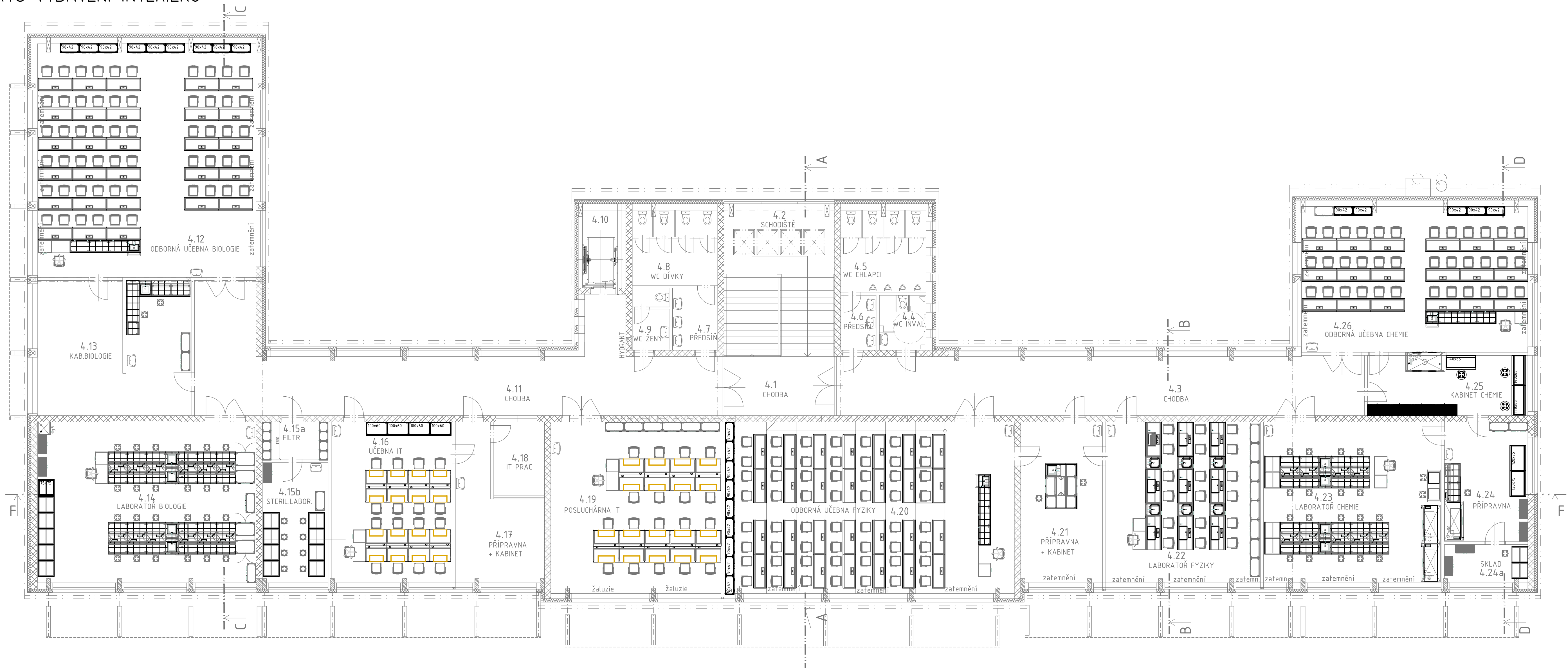
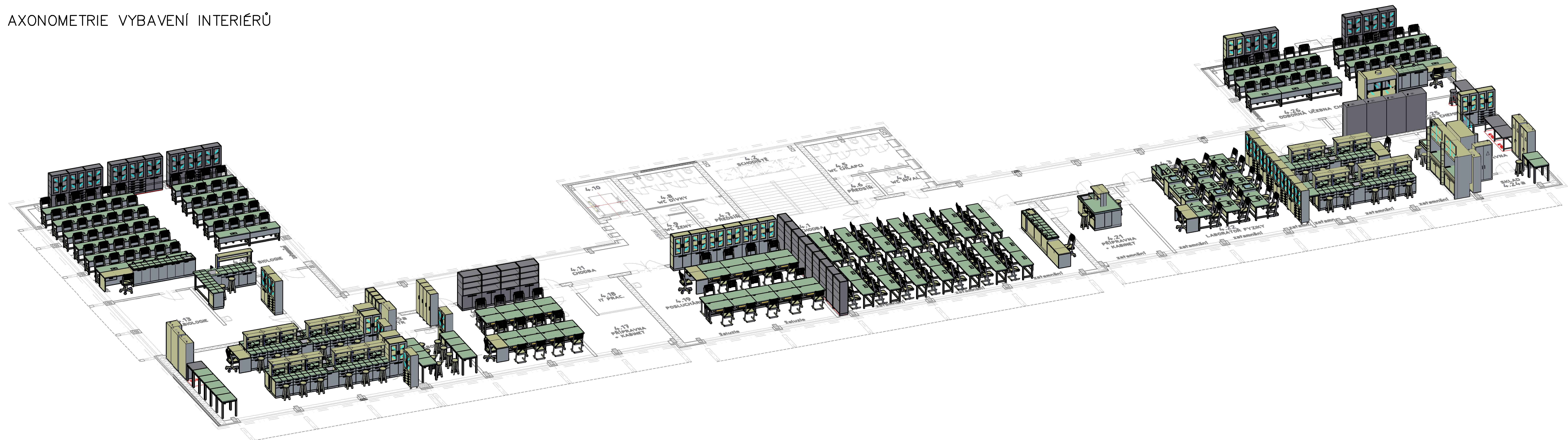


PŮDORYS VYBAVENÍ INTERIÉRŮ



AXONOMETRIE VYBAVENÍ INTERIÉRŮ



LEGENDA MÍSTNOSTÍ

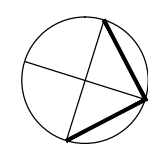
OZN.	ÚČEL MÍSTNOSTI (PLOCHY)	m ²	PODLAHA	STĚNY	STROP
4.1	CHODBA	15,1	VINYL	DISPERZNÍ MALBA	SDK PODHLED-MALBA
4.2	SCHODIŠTĚ (CHÚC)	35,1	TERACO LITÉ	DISPERZNÍ MALBA	SAMONOSNÝ POŽ. POHLED
4.3	CHODBA	76,5	VINYL	DISPERZNÍ MALBA	SDK PODHLED-MALBA
4.4	WC-INVALIDÉ	4,9	KERAMOLAŽBA	KERAMICKÝ OBKLAD	SDK PODHLED-MALBA
4.5	WC-HOŠÍ	15,5	KERAMOLAŽBA	KERAMICKÝ OBKLAD	SDK PODHLED-MALBA
4.6	WC-HOŠÍ - PŘEDSÍN	5,1	KERAMOLAŽBA	KERAMICKÝ OBKLAD	SDK PODHLED-MALBA
4.7	WC-DÍVKY - PŘEDSÍN	6,3	KERAMOLAŽBA	KERAMICKÝ OBKLAD	SDK PODHLED-MALBA
4.8	WC-DÍVKY	16,3	KERAMOLAŽBA	KERAMICKÝ OBKLAD	SDK PODHLED-MALBA
4.9	WC-ŽENY	5,2	KERAMOLAŽBA	KERAMICKÝ OBKLAD	SDK PODHLED-MALBA
4.10	VÝTAHOVÁ ŠACHTA (výťah)	8,3(2)5			SDK PODHLED-MALBA
4.11	CHODBA	94,8	VINYL	DISPERZNÍ MALBA	SAMONOSNÝ POŽ. POHLED
4.12	OBOBNÁ UČEBNA BIOLOGIE	113,1	VINYL	DISPERZNÍ MALBA	SDK PODHLED-MALBA
4.13	KABINET BIOLOGIE	74,4	VINYL	DISPERZNÍ MALBA	SDK PODHLED-MALBA
4.14	LABORATÖR BIOLOGIE	76,6	VINYL ANTISTAT.	DISPERZNÍ MALBA	SDK PODHLED-MALBA
4.15a	FILTR	5,4	VINYL ANTISTAT.	DISPERZNÍ MALBA	SDK PODHLED-MALBA
4.15b	STERILIZAČNÍ LABORATÖR	16,6	VINYL ANTISTAT.	DISPERZNÍ MALBA	SDK PODHLED-MALBA
4.16	UČEBNA IT	41,2	VINYL ANTISTAT.	DISPERZNÍ MALBA	SDK PODHLED-MALBA
4.17	PŘÍPRAVNA + KABINET IT	21,4	VINYL	DISPERZNÍ MALBA	SDK PODHLED-MALBA
4.18	PRACOVISTĚ IT	8,3	VINYL ANTISTAT.	DISPERZNÍ MALBA	SDK PODHLED-MALBA
4.19	POSLUCHÁRNA IT	63,9	VINYL ANTISTAT.	DISPERZNÍ MALBA	SDK PODHLED-MALBA
4.20	OBOBNÁ UČEBNA FYZIKY	17,1	VINYL	DISPERZNÍ MALBA	SDK PODHLED-MALBA
4.21	PŘÍPRAVNA + KABINET FYZIKY	20,9	VINYL	DISPERZNÍ MALBA	SDK PODHLED-MALBA
4.22	LABORATÖR FYZIKY	52,7	VINYL ANTISTAT.	DISPERZNÍ MALBA	SDK PODHLED-MALBA
4.23	LABORATÖR CHEMIE	60,6	VINYL ANTISTAT.	DISPERZNÍ MALBA	SDK PODHLED-MALBA
4.24	PŘÍPRAVNA	20,8	VINYL	DISPERZNÍ MALBA	SDK PODHLED-MALBA
4.24a	SKLAD	7,0	VINYL	DISPERZNÍ MALBA	SDK PODHLED-MALBA
4.25	KABINET CHEMIE	23,2	VINYL	DISPERZNÍ MALBA	SDK PODHLED-MALBA
4.26	OBOBNÁ UČEBNA CHEMIE	73,5	VINYL	DISPERZNÍ MALBA	SDK PODHLED-MALBA

LEGENDA PODROBNOSTÍ

PŘED DOKONČENÍM STAVBY JE NUTNÉ NAMONTOVAT PRVKY INTERIÉRU, KTERÉ JSOU NEZBYTNÉ PRO DOKONČENÍ ROZVODŮ INFRASTRUKTURY CELÉ STAVBY

SUMÁŘ VYBAVENÍ INTERIÉRŮ

1.1 Pracovní desky		
demonstrační stoly, 430 cm	3	
stoly v laboratořích, 90 cm	42	
deska k výleve	16	
stoly v přípravcích Bi a Ch	2	
stůl v přípravě F	2	
stůl na přípravu preparátů přípravná Bi	1	
1.2 Skříně pod pracovní desky		
skříňka laboratorní dvoudveřová	6	
skříňka laboratorní dvoudveřová, zásuvka	48	
skříňka jednodveřová, výsuv	3	
skříňka zásuvková, výsuv	3	
skříňka pod výlevku	1	
1.3 Stěny pro rozvod médií		
médiová stěna 900 mm	44	
médiová stěna 1800 mm	2	
1.4 Další zařízení laboratoří		
konstrukce pod pracovní desku 1800 mm	1	
výlevky	13	
dřezy	6	
stůl pod přístroje	19	
váhový stůl	1	
digestoř, prac. desky, vyložení	1	
odtah variabilní	5	
ventilátor do odtahu	8	
2 Žákové a učitelé stoly a židle do učeben		
stůl do posluchárny dvoumístný	53	
PC stůl pro zasunutí monitoru	41	
PC stůl jednomístný 1200 mm	18	
PC stůl jednomístný s vykrojením, 1000 mm	18	
učitelský stůl	8	
žákovská židle do posluchárny	226	
učitelská židle do posluchárny	8	
židle do laboratoří a připraven	58	
židle žákovská na chodbu	24	
stůl na chodbu pro žáky	6	
3 Uložné skříně		
skříň čtyřdveřová 2/3 prosklená, 1800 mm	24	
skříň dvoudveřová, zásuvky, 1800 mm	10	
skříň na chemikálie	7	
skříň na louhy a kyseliny, nízká	1	
skříň na louhy a kyseliny, vysoká	2	
skříňka na jedy vestavná	1	
šatní skříň	8	



Hlavní inženýr projektu		Zodpovědný projektant	Vypracoval	ARCH PROFI BAU s.r.o.	
Ing. arch. David Tíž		Ing. arch. David Tíž	Ing. L. Řezníček	Knežova 5, 618 00 Brno t./f.: 548 212 444, 548 212 281 e-mail: arch.profi.bau@seznam.cz	
Stavebník: Krajský úřad Jihomoravského kraje, Žerotínovo nám. 3/s, 602 00 Brno				Formát	10/A4
Místo: Terezy Novákové 936/2, 621 00 Brno-Řečkovice				Datum	11/2014
Název stavby: Modernizace přírodovědných učeben a laboratoří				Účel dokumentace	DPS
				Číslo zakázky	1106/168
Stavební objekt:		ARCHITEKTONICKO - STAVEBNÍ ŘEŠENÍ			
Obsah		Měřítko		Číslo výkresu	
PŮDORYS A AXONOMETRIE 4.NP.-VYBAVENÍ INTERIÉRŮ				1:100	D15.1